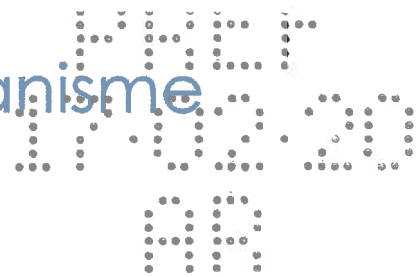




Camaron

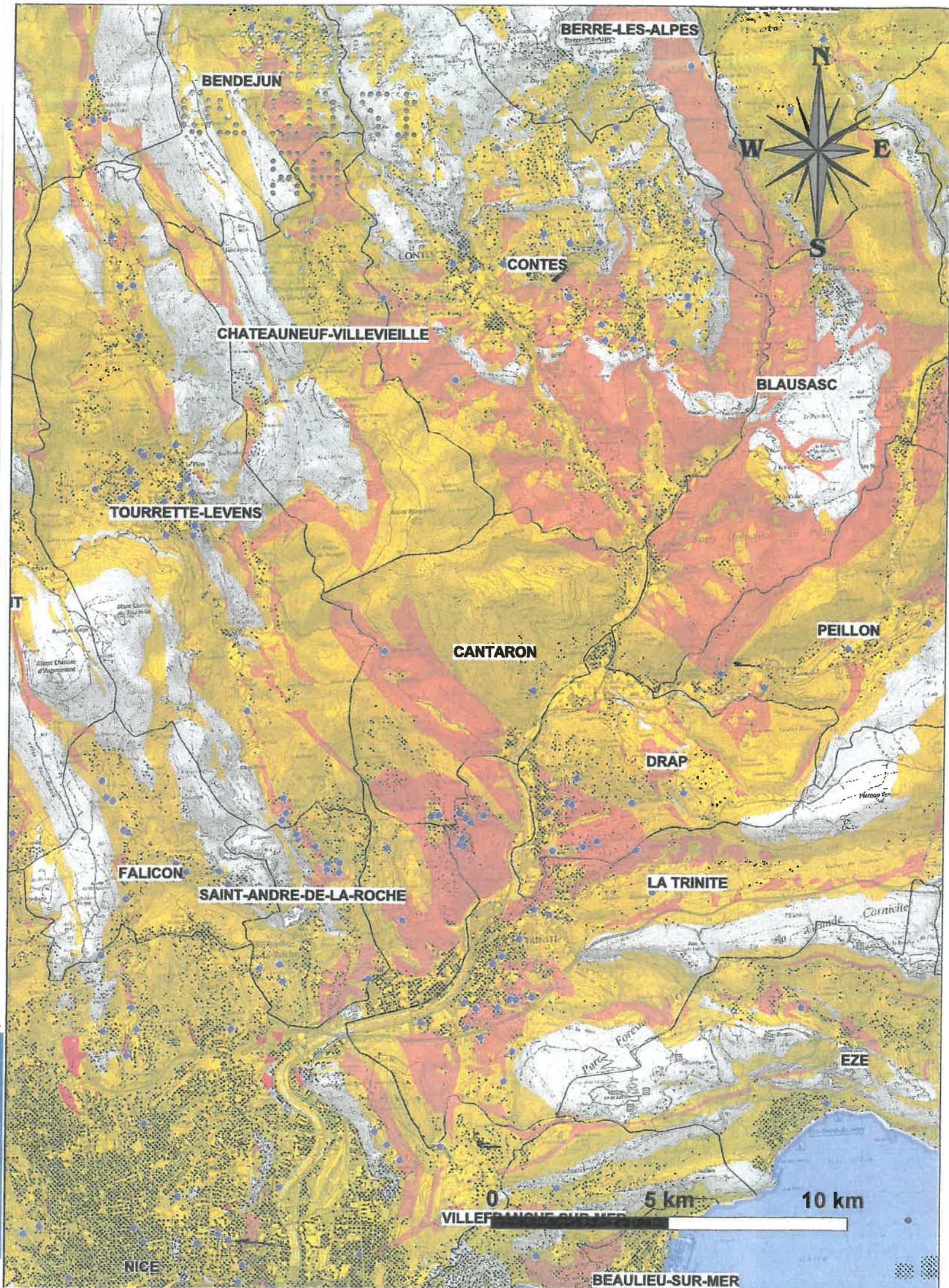
Plan Local d'Urbanisme

Département des Alpes-Maritimes



7C1

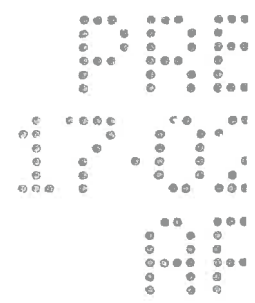
Porté à connaissance de
l'aléa retrait-gonflement
des sols argileux



LÉGENDE

Zone d'aléa retrait-gonflement :

- Aléa fort
- Aléa moyen
- Aléa faible
- Zone a priori non argileuse, non sujette au phénomène de retrait-gonflement sauf en cas de lentille ou de placage argileux local non repéré sur les cartes géologiques actuelles
- Sinistre attribué au retrait-gonflement des argiles
- Zones bâties (données BD-Topo IGN ©)
- Limite de commune



Préfecture des Alpes-Maritimes

COMMUNE DE CANTARON

Porter à connaissance de l'aléa retrait-gonflement des sols argileux

Carte d'aléas

27 JAN. 2012
 Pour le Délégué
 La Direction
 du Service des Affaires

Annick RAGOT

Echelle : 1/50 000

Novembre 2011

